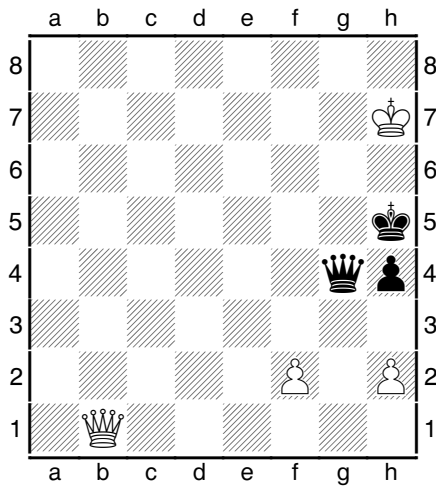


DAS ENDSPIELMATT

1. Zugzwang der Dame

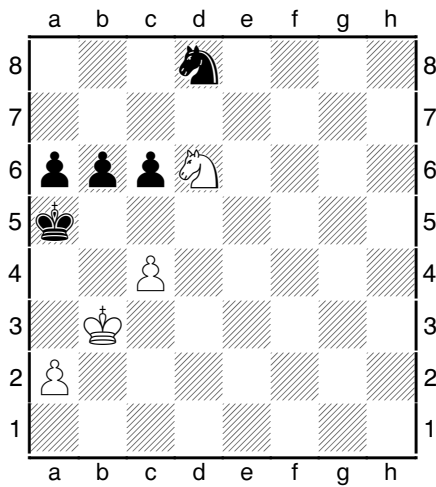


Tschigogidse – Kawataradse, 1977
Weiß zieht und gewinnt

Mit dem „Treppen“-Motiv nähert sich die Dame dem feindlichen König so weit wie möglich. Den Schlusspunkt setzt der Bauer f2:

1. Db5+
2. De2+
3. De5+
4. De6! Dg2
5. Df5+
6. Df3+
7. Df7+
8. f4+
9. Dg6 #

2. Matt in drei!



Dr. Bernstein (am Zuge) – N.N., 1909